

Kundeninformation

TravelControl personal



...das TÜV geprüfte elektronische Fahrtenbuch für
ALLE Fahrzeuge



TravelControl „Personal“



TravelControl „Personal“

Die optimale Lösung für die steuerliche Kfz Abrechnung bestehend aus:

- 1 x TravelControl Personal Software
(bis zu 20 Fahrzeuge verwaltbar)
- 1 x Digitale Deutschlandkarten-Lizenz zur Darstellung der angefahrenen Ziele am PC
- 1 x Chipkarte (für die Datenübertragung zwischen Gerät und PC)
- 1 x Chipkartenleser (zum Einlesen der Daten am PC) mit USB-Anschluss oder optional auch für den COM- Port
- 1 x Fahrzeuggerät mit GPS-Antenne und Halterung
- 1 x Industrieklettband
- 1 x Anschlusskabel und Industrieklettbänder
- 1 x Installations- und Bedienungsanleitung in Deutsch als PDF

Optional erhältlich: Digitales Kartenmaterial Europa

Bitte beachten Sie, dass die GPS-Antenne bei Fahrzeugen mit metallbedampfter Wärmeschutzverglasung nicht im Innenbereich der Fahrgastzelle montiert wird sondern im Außenbereich. Die infrarotreflektierende Schicht in den Glasscheiben kann den GPS-Empfang und somit die Funktionssicherheit des TravelControl einschränken.

Bei solchen Fahrzeugen empfiehlt sich daher die Montage der GPS-Antenne direkt unter (an!) dem Lüftungsgitter innerhalb der Motorhaube. Dort sind optimale Bedingungen für den GPS-Empfang der Geräte sichergestellt. (Freie „Sicht“ zum Himmel ohne Abschirmung des Signals durch Metallteile)

Zweitwagenausstattung für die „Personal“- Software

Wer TravelControl bereits im Einsatz hat und weitere Fahrzeuge mit einem elektronischen Fahrtenbuch ausstatten möchte, der benötigt dann nur noch die Zweitwagenausstattung, da die TravelControl „Personal“-Software bis zu 20 Fahrzeuge auf einem PC verwalten kann.



Lieferumfang Zweitwagenausstattung:

- 1 x TravelControl-Fahrzeuggerät
- 1 x Anschlusskabelsatz 1 x GPS-Antenne
- 1 x Fahrzeughalterung
- 1 x Industrie-Klettband
- 1 x Chipkarte zur Datenübertragung

Vorteile von TravelControl

Die Vorteile des Systems liegen klar auf der Hand:

Es erfüllt alle Anforderungen des Finanzamtes, da es speziell gemäß den Anforderungen des Finanzamtes an elektronische Fahrtenbücher für die steuerliche KFZ- Abrechnung entwickelt wurde.

Es arbeitet unabhängig vom Tachosignal des Fahrzeuges (zur Datenaufzeichnung dient ein integrierter GPS-Empfänger). TravelControl arbeitet mit patentierter Datenerfassung.

Aufgrund der geringen Maße (ca. 10 x 13 x 2,6 cm) und der genialen Technik im Miniaturformat findet es in wirklich jedem Fahrzeug einen geeigneten Platz.

Im Fahrzeug sind bei dienstlichen Fahrten keine Eingaben durch den Fahrer erforderlich da das Fahrzeuggerät vollautomatisch arbeitet.

Es ist kein Navigationssystem im Fahrzeug erforderlich. Ein eigener GPS-Empfänger ist direkt im elektronischen Fahrtenbuch integriert.

Die Installation von TravelControl im Fahrzeug ist äußerst einfach. Der Anschluss an Klemme 15, 30 und 31 sowie der verdeckte Einbau der GPS-Antenne genügen.

Die zugehörige PC-Software ist besonders komfortabel und anwenderfreundlich.

Die Unterscheidung verschiedener Fahrer ist einfach durch das Stecken einer personalisierten Chipkarte möglich.

Der Datentransfer vom Fahrzeug zum PC erfolgt einfach per Chipkarte ohne dass das Gerät aus dem Fahrzeug entfernt werden muss.

TravelControl ist unbestritten eines der besten elektronischen Fahrtenbücher auf dem Markt.

Es überzeugt durch absolute Zuverlässigkeit und überragenden Komfort, den es bei elektronischen Fahrtenbüchern in dieser Form bisher noch nicht gab.

Es ist ein Markenprodukt Made in Germany.

Sie können TravelControl für 4 Wochen unverbindlich testen!

Das Funktionsprinzip:

Travelcontrol erfasst folgende Daten vollautomatisch:

- **Zeit + Datum zu Beginn der Fahrt**
- **Zeit + Datum am Ende der Fahrt**
- **Position geografische Koordinaten)**
- **die zurückgelegte Strecke**
- **der Fahrer (wird anhand der Chipkarte identifiziert)**

... und das bei jeder Fahrt ohne Ihre Hilfe!

- **Wenn Sie privat unterwegs sind, haben Sie die Möglichkeit dieses per Tastendruck einzustellen. Ziel-Position und Uhrzeit werden dann nicht gespeichert und die Fahrt als Privatfahrt markiert.**

Die PC-Software ergänzt dann im Anschluss automatisch:

- **Ort und Straße**
- **alle Kunden / Fahrziele mit Ansprechpartner und zugehörigem**
- **Fahrtanlass, wenn diese aus der Vergangenheit bereits bekannt sind**
- **Neue Fahrziele werden einmalig komfortabel am PC ergänzt.**
- **Eine digitale Landkarte unterstützt den Nutzer außerdem komfortabel beim Ergänzen der, für das Finanzamt zwingend notwendigen Daten.**

TravelControl - Preisliste

Die unten stehenden Preise sind die Verkaufspreise ohne MwSt. Die durchschnittliche Einbauzeit für die Fahrzeigeräte liegt je nach Fahrzeug bei etwa 60-120 Minuten.

TravelControl „Personal“ – Komplettpaket

bestehend aus:

- 1 Fahrtenbuch TravelControl (12 bis 24 Volt)
- 1 GPS-Antenne für Innen- und Außenmontage
- 1 Chipkarte
- 1 Anschlusskabelsatz
- 1 PC-Software TravelControl „Personal“
- 1 Kartenlizenz „Map&Guide Deutschland“
- 1 Chipkartenleser (mit USB-Anschluss)

Verkaufspreis ohne Montage: 990,00€ zzgl. MwSt

Kartenlizenz Europa für mehr Komfort bei Reisen ins Ausland. TravelControl zeichnet auch ohne diese Lizenz alle gefahrenen Kilometer lückenlos auf. Diese Softwareerweiterung ist zur automatischen Generierung von Ort und Straße und zur detaillierten Kartendarstellung der Fahrziele außerhalb von Deutschland (Westeuropa) besonders empfehlenswert.

Verkaufspreis: 50,00€ zzgl. MwSt

TravelControl „Personal“ – Zweitwagenausstattung

bestehend aus:

- 1 Fahrtenbuch TravelControl (12 bis 24 Volt)
- 1 GPS-Antenne für Innen- und Außenmontage
- 1 Chipkarte
- 1 Anschlusskabelsatz

Verkaufspreis ohne Montage: 800,00€ zzgl. MwSt

[Stand 03 / 2008] Alle genannten Preise verlieren bei Erscheinen einer neuen Preisliste die Gültigkeit.

TravelControl - Bestell-Fax

Fax-Nr: 036848 / 30796

Hiermit bestellen wir:

_____ Stück	TravelControl „Personal“ – Komplettpaket bestehend aus: 1 Fahrtenbuch TravelControl (12 bis 24 Volt) 1 GPS-Antenne für Innen- und Außenmontage 1 Chipkarte 1 Anschlusskabelsatz 1 PC-Software TravelControl „Personal“ 1 Kartenlizenz „Map&Guide Deutschland“ 1 Chipkartenleser (mit USB-Anschluss)
990,00 EURO netto	

_____ Stück	Kartenlizenz Europa (für mehr Komfort bei Auslandsreisen)
50,00 EURO netto	

_____ Stück	TravelControl „Personal“ – Zweitwagen- Ausstattung (Wenn Software bereits vorhanden) bestehend aus: 1 Fahrtenbuch TravelControl (12 bis 24 Volt) 1 GPS-Antenne für Innen- und Außenmontage 1 Chipkarte 1 Anschlusskabelsatz
800,00 EURO netto	

Firma / Besteller:	_____
Ansprechpartner:	_____
Straße:	_____
PLZ / Ort:	_____
Tel.:	_____
_____ Ort , Datum, Unterschrift, Stempel	

Kurzbeschreibung

TravelControl



... spart Ihnen Zeit und Geld

Vergessen Sie die zeitraubenden, lästigen und fehlerträchtigen manuellen Aufzeichnungen, die bisher für das Führen eines Fahrtenbuches notwendig waren!

TravelControl ist ein GPS gestütztes elektronisches Fahrtenbuch, das folgende relevante Daten vollautomatisch speichert:

- Datum und Uhrzeit zu Fahrtbeginn und Fahrtende
- den jeweils dazugehörigen Kilometerstand
- die gefahrenen Kilometer
- das angefahrte Fahrtziel jeder Dienstfahrt
- den Fahrttyp (Dienstfahrt, Privatfahrt, Arbeitswegfahrt)
- den Fahrer durch eine personalisierte Chipkarte

Es wird im Fahrzeug fest eingebaut und geht immer mit dem Einschalten der Zündung in Betrieb.

Eine Bedienung des Gerätes im Fahrzeug ist deshalb nicht erforderlich.

Alle Aufzeichnungen werden zuverlässig vollautomatisch von TravelControl durchgeführt.

Standardmäßig sind alle Fahrten Dienstfahrten.

Es sei denn, Sie kennzeichnen eine Fahrt am Fahrzeuggerät durch Drücken der Privattaste oder am PC per Auswahlm Menü als Privatfahrt.

Bei Privatfahrten zeichnet TravelControl nur die gefahrenen Kilometer und das Datum auf. Uhrzeit und Ziel der Fahrt werden bei Privatfahrten aus datenschutzrechtlichen Gründen nicht erfasst.

Das TravelControl-Fahrzeuggerät speichert intern bis zu 4.000 Fahrten. Die Übertragung der Daten zum PC erfolgt komfortabel und sicher mit einer handlichen Chipkarte.

Die TravelControl-Datenbank speichert alle erfassten Daten, lässt aber deren Manipulation nicht zu. Die Manipulationssicherheit ist neben der lückenlosen Führung eine Grundvoraussetzung für die Anerkennung durch das Finanzamt.

Die Datenbanksoftware kann mehrere Fahrzeuge verwalten. Zur Anzeige und Bearbeitung der Fahrtdaten wählen Sie das gewünschte Fahrzeug aus.

Das Menü Fahrten bietet eine Vorschau der eingelesenen Fahrtdaten mit Datum, Uhrzeit und Kilometerstand. Eine kundenspezifische Datenbank enthält die Zielnamen und die bereits eingetragenen Informationen für das Finanzamt, wie Kunde, Ansprechpartner und Fahrtzweck. Mit wenigen Mausklicks erstellen Sie mit Hilfe dieser Datenbank Ihr komplettes Fahrtenbuch.



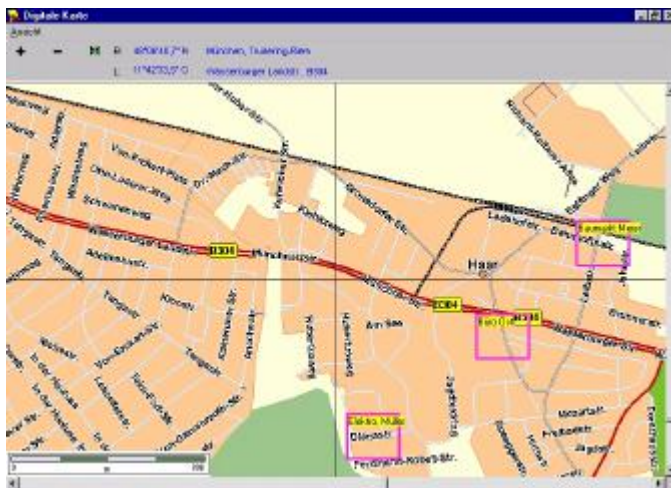
Menü Fahrten
 In diesem Menü erhalten Sie eine Vorschau auf Ihre Fahrtdaten.

Als Zielnamen können Sie den Namen des Kunden oder auch die Kundennummer in der Datenbank hinterlegen. Mit der einmaligen Eingabe der Zieldaten sind diese für die künftige automatische Zuordnung abgespeichert.


Menü Ziele

Hier tragen Sie Ihre individuellen Fahrtziele und Fahrtzwecke in die TravelControl-Datenbank ein.

Mit der integrierten digitalen Karte werden Ihnen Ihre Fahrtziele direkt in einer Straßenkarte angezeigt. Die Zielidentifikation und Zieleingabe sind dadurch erheblich komfortabler. Ort und Straße eines Zieles können ohne manuelle Eingabe direkt aus der Karte übernommen werden. Ein Mausklick genügt.


Digitale Karte

In der digitalen Karte wird Ihnen Ihr Haltepunkt als Fadenkreuz markiert.

Aus dem Menü Report heraus haben Sie die Möglichkeit, sofort einen Fahrtenbuchausdruck zu erstellen. Ganz auf Ihren individuellen Bedarf zugeschnitten bietet die Reportfunktion verschiedene Auflistmöglichkeiten an.

Die erfassten Daten können zusätzlich im CSV-Format zur individuellen Weiterverarbeitung exportiert werden.

Damit können Sie beispielsweise die Kundenstandzeiten, Wegstrecken und Fahrtzeiten in Ihrer Auftrags- und Lohnabrechnung verarbeiten. Mit TravelControl können Sie auch mehrere Fahrer verwalten. Jeder Fahrer erhält eine personalisierte Chipkarte. TravelControl wartet in diesem Fall bei jedem Fahrtbeginn zwingend darauf, dass die Chipkarte des jeweiligen Fahrers gesteckt wird. Die Aufforderung zum Stecken der Chipkarten kann durch einen Signalton unterstützt werden. Ist die Chipkarte gesteckt, wird der Fahrername zusammen mit den Fahrtdaten abgespeichert.

Einsparpotenzial

Mit TravelControl können Sie neben Ihrer privaten Einkommenssteuer auch Ihre privaten Sozialabgaben und den Arbeitgeberanteil an Sozialabgaben reduzieren. Und ganz nebenbei sparen Sie noch die Mehrwertsteuer auf den geldwerten Vorteil. Hier eine Beispielrechnung:

Bitte nur die Felder dieser Farbe ausfüllen

Dienstfahrten	km	43.731	84,781%
Privatfahrten (ohne Fahrten Wohnung-Arbeitsstätte)	km	4.550	8,821%
Weg zur Arbeit (einfache Strecke)	km	11	
Tatsächliche Anzahl Arbeitstage	Tage	150	
Fahrten Wohnung-Arbeitsstätte (im Jahr)	km	3.300	6,398%
<hr/>			
KFZ-Listenpreis (Kaufpreis brutto)	€	41.500	
Verbrauch	l/100 km	8,5	
Treibstoff (Kosten pro Liter brutto)	€/l	1,38	
Versicherung	€	630	
KFZ-Steuer	€	180	
Leasingkosten (brutto) oder AfA	€	6.917	
Treibstoff (brutto)	€	6.050	
Service (brutto)	€	963	
Sonstige Kosten (brutto)	€	527	
Gesamtkosten		15.267	
<hr/>			
1%-Pauschale	1,0%	€/Jahr	4.980
Geldwerter Vorteil Weg z. Arbeit			1.643
Werbungskosten (Fahrten für 228 Tage)	0,30 €/km		0
Berechnungswert nach 1% Pauschale			6.623
<hr/>			
Fahrtenbuchmethode		€/Jahr	1.347
Geldwerter Vorteil Weg z. Arbeit			977
Werbungskosten (Fahrten für 228 Tage)	0,30 €/km		0
Berechnungswert nach Fahrtenbuchmethode			2.323
<hr/>			
Kosten pro Kilometer (rechnerisch)		€/km	0,296

Berechnung geldwerter Vorteil

Methodenwahl : Fahrtenbuchmethode

Weniger zu Versteuern	4.300	€ / Jahr
-----------------------	-------	----------

Ihr Grenzsteuersatz 40%

Nettogewinn	1720	€ / Jahr
-------------	------	----------

Berechnung der Einsparung an Sozialleistungen

Monatsgehalt 4.500

Arbeitgeberanteil 50,0%

Beitragsbemessungsgrenze

Krankenversicherung 13,7% 3.563 € / Monat

Pflegeversicherung 1,7%

Beitragsbemessungsgrenze

Rentenversicherung 19,5% 5.250 € / Monat

Arbeitslosenversicherung 6,5%

Die Sozialabgaben verringern sich pro Jahr

für Arbeitgeber um ca	559	€ / Jahr
-----------------------	-----	----------

und Arbeitnehmer um ca.	559	€ / Jahr
-------------------------	-----	----------

Dieses Formular zur Berechnung Ihres privaten Einsparpotenzials erhalten Sie unter

<http://travelcontrol-personal.de>

oder per Email über

einsparpotenzial@travelcontrol-personal.de